

# 航空宇宙工学部門鉄工室の業務紹介

工学府 航空宇宙工学専攻  
平川 裕一

## 1. はじめに

航空宇宙工学専攻には、九の研究室と、三の部門共通業務を行う室がある。私は、後者の部門共通業務を行う“鉄工室”に所属しており、全ての室から業務を請け負っている。

今回、私の主な業務内容である、実験装置・模型の製作の実例や、加工機を説明しながら、業務紹介を行う。

## 2. 設備

航空鉄工室には、以下の設備が設置されている。



普通旋盤



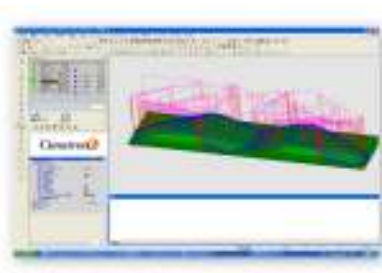
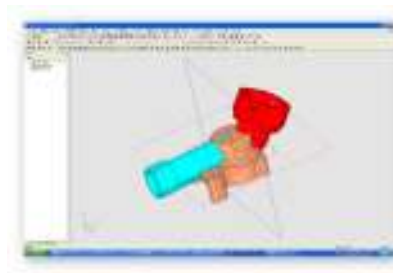
汎用及び簡易 NC 付フライス盤



ボール盤



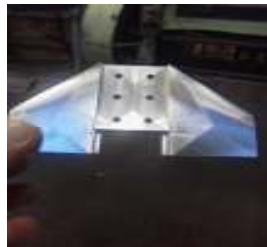
小型マシニングセンタ



3D CAD/CAM

## 3. 製作物品の紹介

上記の工作機を使用し加工した物品を紹介する。



宇宙機模型のパーツと組み立て後

## 4. 最後に

今後も、部門や研究室の要求に応えられるよう、腕を磨いていければと思う。